

Älskade kulörer

Elskede farver
Elskede farger



Vägg/væg/vegg: Lovikagrå 505, Torpardröm 852
Elementskydd/radiatorskjuler/radiorkasse: Lovikagrå 505
Golvlister/gulvlister/gulvlister: Havstulpan 506
Tv-bänk/ tv-bord/tv-benk: Torpardröm 852
Soffbord/sofabord/sofabord: Darjeeling 520
Tavelramar/billedrammer/rammer: Darjeeling 520, Lovikagrå 505, Torpardröm 852





Älskade kulörer

Livet går upp och ner, hit och dit. Kanske är det flytt på gång, barnrummet som ska fixas eller någon annan förändring som triggas viljan att måla om. Våra älskade kulörer är en samling lugna och tidlösa kulörer som blir en vilsam fond till en färgstark vardag. *Livet i färg.*

Elskede farver

Livet er i stadig forandring. Måske er der en flytning på vej, et børneværelse, der skal ordnes eller andet, som giver lysten til at male om. Vores elskede farver er en række rolige og tidløse farver, som kan være en fryd for øjet i en farverig hverdag. *Livet i farver*

Elskede farger

Livet består av stadige forandringer. Kanskje er det flytting på gang, barnerommet som skal pusses opp, eller noe annet som gir deg lyst til å male. Våre elskede farger er en samling diskrete og tidløse farger som utgjør et dempet innslag i en fargerik hverdag. *Livet i farger.*



Vägg/væg/vegg: Twilight 549, Grönt te 846

Golvlist/gulvliste/gulvlist: Twilight 549

Golv/gulv/gulv: Sommarsval 837, Torpardröm 852, Darjeeling 520, Grönt te 846

Hem till huset

Man vill gärna känna sig hemma när man är hemma. Och då är ljusa kulörer i varma nyanser ett väl beprövat knep.

Hjem til huset. Man vil gerne føle sig hjemme, når man er hjemme. Og til det er lyse farver i varme nuancer det helt rigtige.

Hjem til huset. Når vi er hjemme vil vi gerne finne ro og trives. Da er lyse farger i varme toner en god ramme.

Elementskydd och golvlister/radiatorskjuler og gulvlister/Elementskydd och golvlister: Flor 847
Vägg/væg/vegg: Flor 847, Slöja 848
Dörr/dør/dör: Tornado 854



Vägg/væg/vegg: Vinterblad 856, Pall/skammel/skammel: Slipsten 858,
Golv/gulv/gulv: Skumboll 841

Älskade kulörer



Sommarval 837
NCS 1202-G98Y



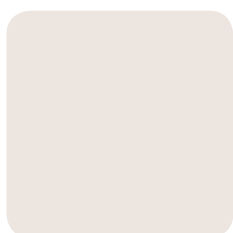
Twilight 549
NCS S 1502-Y



Ängsblomma 838
NCS 1903-G94Y



Citronmeliss 835
NCS S 7005-G80Y



Glasyr 839
NCS 0704-Y68R



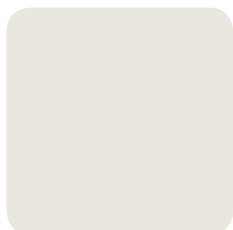
Mohair 653
NCS 1204-Y69R



Romans 655
NCS 1705-Y73R



Dalagård 840
NCS 4435-Y84R



Skumboll 841
NCS 0802-Y26R



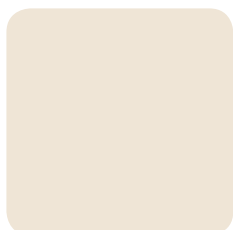
Snäckskal 569
NCS 1603-Y23R



Elefant 553
NCS 2304-Y20R



Roobius 658
NCS 4616-Y54R



Blekselleri 842
NCS 1004-Y29R



Papier-maché 843
NCS 1606-Y32R



Tundra 572
NCS 2107-Y27R



Bro 512
NCS S 4502-Y



Porslin 844
NCS 0804-Y17R



Pinjenöt 589
NCS 0906-Y10R



Lemonad 845
NCS 1206-Y18R



Grönt te 846
NCS 5109-G71Y



Lammull 504
NCS S 1000-N



Lovikagrå 505
NCS S 1500-N



Havstulpan 506
NCS S 2000-N



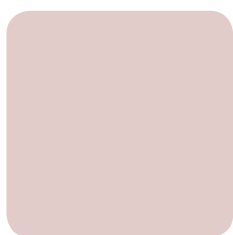
Darjeeling 520
NCS S 8500-N



Flor 847
NCS 0605-Y85R



Kaprifol 690
NCS 0706-Y97R



Slöja 848
NCS 0908-Y89R



Våg 771
NCS S 6010-R90B



Vågskum 849
NCS 1003-B50G



Glaciär 850
NCS 1304-B11G



Skyfall 851
NCS 1505-B04G



Torpardröm 852
NCS S 5500-N



Havsis 853
NCS 0903-G11Y



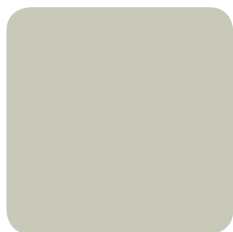
Istapp 776
NCS S 1002-B50G



Måne 798
NCS 1403-B94G



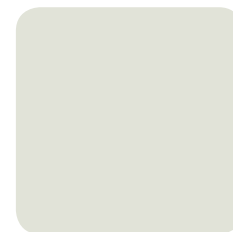
Tornado 854
NCS S 3500-N



Agave 857
NCS 1807-G54Y



Vinterblad 856
NCS 1305-G56Y



Keramik 855
NCS 1003-G69Y



Slipsten 858
NCS S 4010-R10B

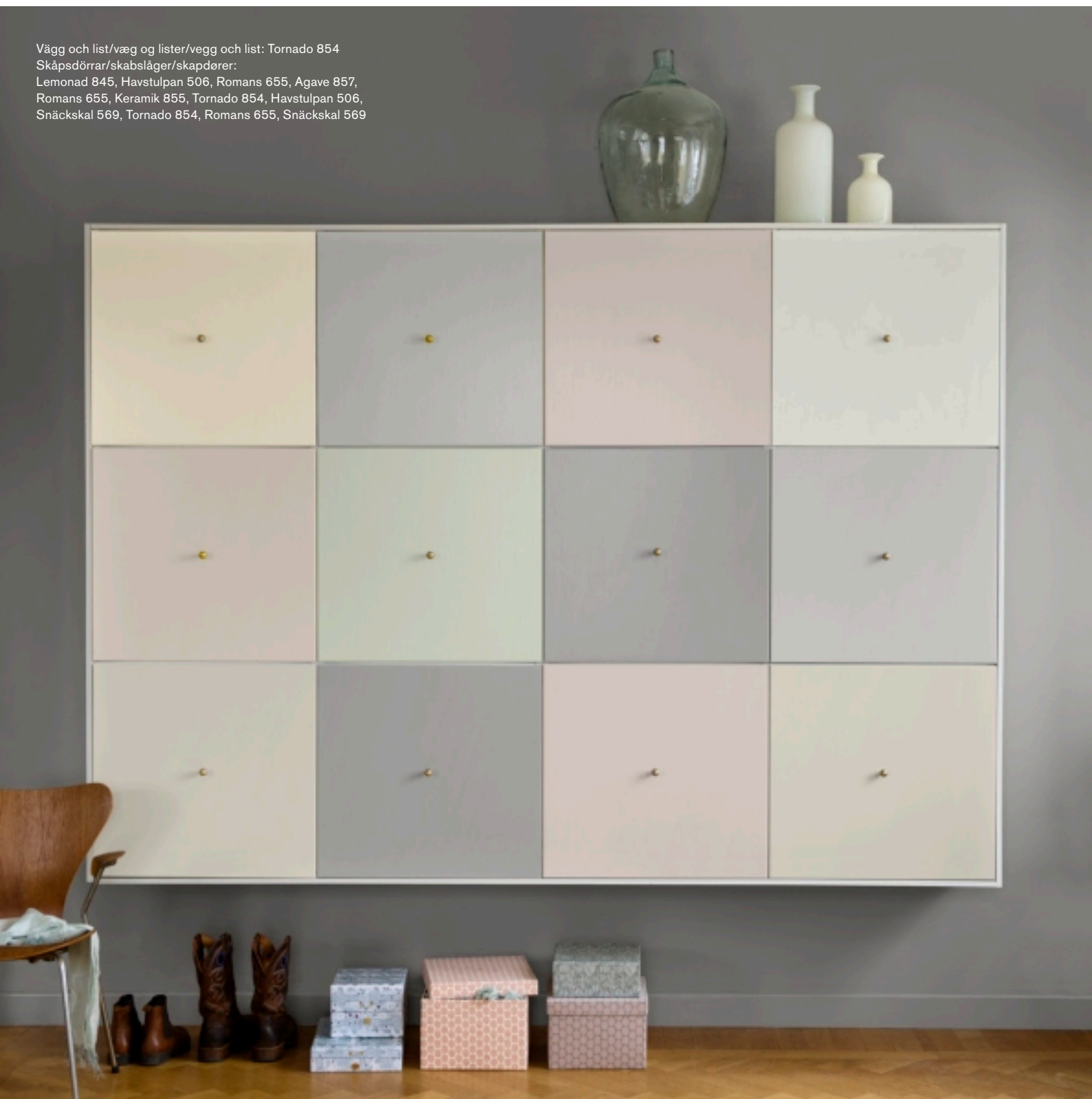
Första boendet

Ett eget krypin med dämpad färgsättning blir en lugn oas i en händelserik vardag.

Det første hjem. Ens egen krog i dæmpede farver bliver en stille oase i en travl hverdag.

Den første boligen. Et eget krypinn med dempede farger blir en rolig oase i en hektisk hverdag.

Vägg och list/væg og lister/vegg och list: Tornado 854
Skåpsdörrar/skabslåger/skapsdører:
Lemonad 845, Havstulpan 506, Romans 655, Agave 857,
Romans 655, Keramik 855, Tornado 854, Havstulpan 506,
Snäckskal 569, Tornado 854, Romans 655, Snäckskal 569





Golv/gulv/gulv: Darjeeling 520
Vägg/væg/vegg: Havsis 853, Måne 798
Bänk/bænk/benk: Tornado 854, Istapp 776
Trälåda/trækasse/trekasse: Dalagård 840



Vägg/væg/vegg: Vågskum 849
Govlist/gulvlister/gulvlist: Våg 771
Sänggavel/sengegavl/sengegavl: Torpardröm 852
Skåp/skab/skap: Skyfall 851
Pall/skammel/skammel: Våg 771

Vägg/væg/vegg: Glasyr 839, Romans 655
Schablon/skabelon/sjablong: Elefant 553
Mobil/mobil/uro: Dalagård 840, Glasyr 839, Romans 655, Mohair 653



Vägg/væg/vegg: Skumboll 841
Väggmålning/vægmaleri/veggmaling: Tornado 854
Golvlister/gulvlister/gulvlister: Skumboll 841
Golv/gulv/gulv: Snäckskal 569, Elefant 553
Bord/bord/bord: Skoltavelfärg Våg 771
Lådor/kasser/esker: Skoltavelfärg Darjeeling 520



Barn är inte alltid barnsliga

Barn växer och förändras, så se till att deras rum hänger med i utvecklingen. Lite färg gör stor skillnad.

Børn er ikke altid barnlige. Børn vokser og forandrer sig - husk, at deres værelser skal følge med. Lidt maling gør en stor forskel.

Barn er ikke alltid barnslige. Barn vokser og forandrer seg, og rommet deres må henge med i utviklingen. Litt maling utgjør en stor forskjell.



Vägg/væg/vegg: Mohair 653, Romans 655
Säng/seng/seng: Tornado 854

Bild framsidan/billede foran/bilde forside:

Tak/loft/tak: Agave 857

Vägg/væg/vegg: Vinterblad 856

Snickerier/træværk/panel: Keramik 855

Pall och fat/paller og tønder/skammel og fat: Slipsten 858

Köksbord/køkkenbord/köksbord: Skumboll 841

Tavelramar/billedrammer/rammer: Darjeeling 520

Kylskåp/køleskab/kjøleskap: Skoltavelfärg Våg 771, Bro 512, Grönt te 846 och 835 Citronmeliss



NCS - Natural Colour System[®] property of and used on licence from NCS Colour AB, Stockholm 2016. The colours might not exactly match original NCS colour samples.

Beckers Färg, 120 86 Stockholm.

Tel 0200-21 21 22, www.beckers.se

Beckers Maling A/S, Vallensbækvej 46, 2625 Vallensbæk.

Tel 4363 16 11, www.beckers.dk

Tikkurila Norge AS, Stanseveien 25, 0976 Oslo.

Tel 22 80 32 90, www.beckers.no

028062 2016



7311230280623